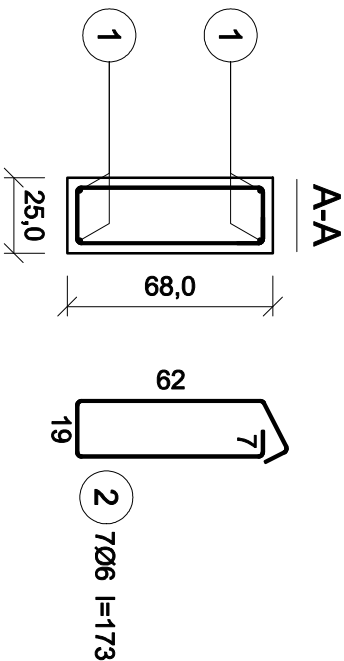
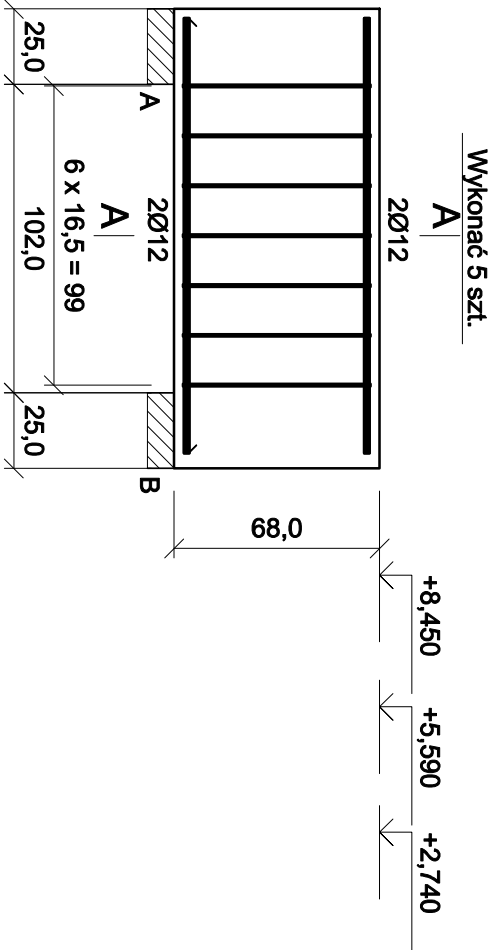


WYKONAĆ X4szt.

POZ.2.3.5–N2 Nadproże 102cm – 1szt.  
POZ.3.3.5–N2 Nadproże 102cm – 1szt.  
POZ.4.3.5–N2 Nadproże 102cm – 2szt.



1 4Ø12 l=144  
144

Wykaz prętów							
Nr	Średnica [mm]	Długość [cm]	Liczba [szt.]			Długość całkowita [m]	
			prętów w 1 elemencie	elementów	całkowita prętów	B500SP Ø6      Ø12	
- wykonać 4 szt.							
1	12	144	4	4	16		23,04
2	6	174	7	4	28	48,72	
Długość całkowita wg średnic					[m]	48,8	23,0
Masa 1 m pręta					[kg/m]	0,222	0,888
Masa prętów wg średnic					[kg]	10,9	20,5
Masa prętów wg gatunków stali					[kg]	31,4	
Masa całkowita					[kg]	32	

UWAGA: Długość pręta jest długością obliczoną na podstawie wymiarów w osi pręta (metoda B wg EN ISO 3766)

UWAGI:

- WYMIARY PODANO W CENTYMETRACH
- WSZYSTKIE RYSUNKI I OPISY STANOWIĄ CAŁOŚĆ PROJEKTU I NALEŻY JE ROZPATRYWAĆ ŁĄCZNIE
- WSZYSTKIE WYMIARY SPRAWDZAĆ I KORYGOWAĆ PODCZAS PROWADZENIA ROBÓT WYMAGANYCH PRZEZ WYBRANEGO PRODUCENTA
- POMIĘDZY MATERIAŁAMI O RÓŻNYCH WŁAŚCIWOŚCIACH NALEŻY STOSOWAĆ PRZEKŁADKI IZOLACYJNE
- WSZELKIE ZAUWAŻONE BŁĘDY W PROJEKCIE POWINNY BYĆ ZGŁOSZONE PROJEKTANTOM LUB KIEROWNICTWU BUDOWY.
- KOLEJNE PRZEKAZYWANE WERSJE NINIJSZEGO OPRACOWANIA LUB JEGO CZĘŚCI ZASTĘPUJĄ AUTOMATYCZNIE WSZYSTKIE WERSJE POPRZEDNIE I TYLKO ONE MOGĄ BYĆ TRAKTOWANE JAKO AKTUALNA DOKUMENTACJA BUDOWLANA.
- POZA ROZWIĄZANIAM PRZYJĘTAMI W NINIJSZYM PROJEKCIE WYKONAWCĘ OBOWIĄZUJE STOSOWANIE WSZYSTKICH NORM PAŃSTWOWYCH I BRANŻOWYCH, INNYCH PRZEPISÓW WYKONAWCZYCH ORAZ ZASAD WIEDZY I SZTUKI BUDOWLANEJ.
- WSZYSTKIE STOSOWANE MATERIAŁY I TECHNOLOGIE MUSZĄ POSIADAĆ STOSOWNE ATESTY I DOPUSZCZENIA DO STOSOWANIA W POLSCE.
- W JEDNYM PRZEKROJU ŁĄCZYĆ NIE WIĘCEJ NIŻ 50% PRĘTÓW PODŁUŻNYCH
- NINIJSZY RYSUNEK ROZPATRYWAĆ Z POZOSTAŁYMI RYSUNKAMI BRANŻY KONSTR. I ARCH.

OTULINA: 3cm  
BETON: C25/30 (B30)  
STAL: A–IIIN (B500SP)

•	BIK–ZELBET
•	BIK–STAL
•	BIK–BASE

<div><div><div><div><div><div><span></span></div><div>ABCe</div></div></div><div>project</div></div></div><div>ABC Pracownia Projektowa Bożena Nosila</div></div>					
ul. Roosevelta 59/11		41-800 Zabrze	tel. 609-228-618	tel. 603-704-970	biuro@abcenrtrun-dom.pl
INWESTOR		SIM ŚLĄSK PÓŁNOC SP. Z O.O. UL. PASIECZNA 2, 42-700 LUBLINIEC			
STANOWISKO	IMIĘ I NAZWISKO		UPRAWNIENIA		PODPIS
GŁÓWNY PROJEKTANT	mgr inż. Ireneusz WOLNIK		SLK1823/POOK07		
PROJEKTANT					
SPRAWDZIK	inż. Piotr Motyka		SLK0988/PMOK05		
TEMAT	BUDOWA BUDYNKU MIESZKALNEGO WIELORODZINNEGO WRAZ Z INFRASTRUKTURĄ TOWARZYSZĄCĄ		SKALA	1:25	BRANŻA KONSTR.
ADRES	UL. LUBLINIECKA 42-772 PAWONKÓW DZIAŁKA NR. 270707_2.0008.ar_1.623/6		FAZA	PTW	DATA
			SYGNATURA PROJEKTU		NR RYS.
			ZMIANA		K30
			DATA ZMIANY		
TRESC RYSUNKU POZ. 2.3.5-N2, POZ. 3.3.5-N2, POZ. 4.3.5-N2 - Nadproże 102cm					